

2562



//

//

3

(2557 – 2559)



2559 12 " 17

.2548
(2) . .

"

/

2562

1

2-3

 / / (.)
 / / (.)

4-5

6-46

. .2548

/ /

2562

. .2562

/ /

1.

2.

3.

4.

5.

/

1.

/

2.

/

3.

1

7 . .2548

()

()

() . . "

"

2564) (1)(. .2561 - 2564) (. .2561 - 2564) (2)(. .2561 -

. .2562

) 28 . .2562 43,204,340.- (. .2561

. .2562

1. /

2.

3. /

4.

5.

6.

1.

2.

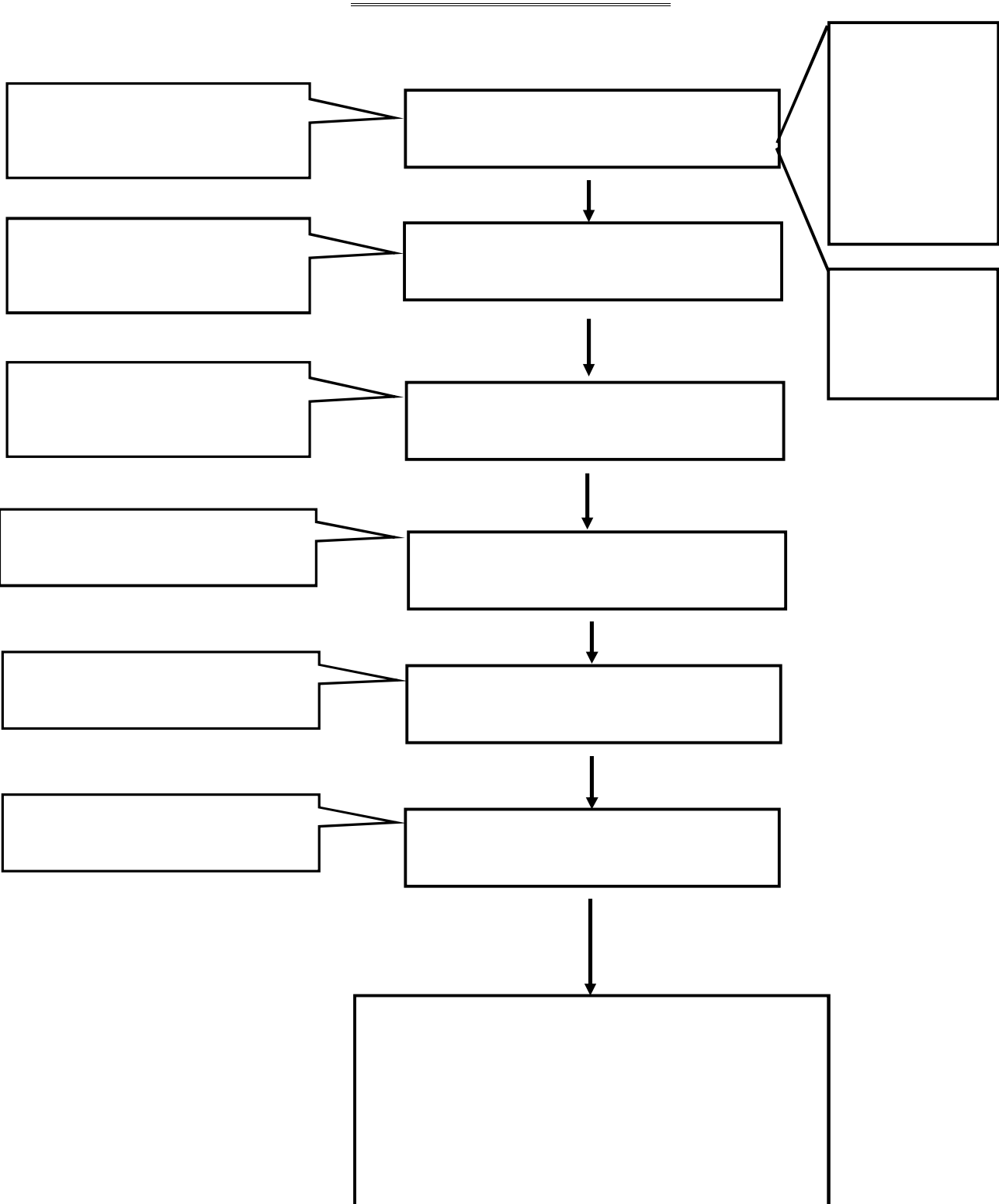
1. /

2. /

3.

4.

====...



:

. .2561

/						
1		7	10.44	626,070	369	
		5	7.46	34,600	0.20	
		1	1.49	30,000	0.18	
		11	16.41	125,000	0.74	
	1	24	35.80	815,670	4.81	
2		1	1.49	18,000	0.11	
		1	1.49	450,000	2.65	
	2	2	2.98	468,000	2.75	
3		23	34.33	214,500	1.26	
		3	4.48	210,000	1.24	
	3	26	38.81	424,500	2.50	
4		4	5.97	5,505,800	32.46	
		1	1.49	89,400	0.53	
	4	5	7.46	5,595,200	32.99	

	/				
5		1	1.49	5,000	0.03
		4	5.97	9,041,200	53.29
		1	1.49	70,000	0.41
	5	6	8.95	9,116,200	53.73
6		1	1.49	6,000	0.04
	6	1	1.49	6,000	0.04
7		1	1.49	223,000	1.31
	7	1	1.49	223,000	1.31
8		1	1.49	300,000	1.77
		1	1.49	15,000	0.09
	8	2	2.98	3,150,00	1.86
9		-	-	-	-
	9	-	-	-	-
		67	100	16,963,570	100

"

"

1

2

	/	/			.2561			.2562										
								
1			8,000.-	.														
		(4 ..2561 -2564 91 4)																
2		- 2) () 322,800 -	524,070.-	.														

1

		/	/				.2561			.2562					
						
			2												
		117,300													
		-	2												
		6,000													
		-													
	2	13,800													
	-														
			2												
		20,700													
	-														
			2	13,800											
	-														
	2	29,670													
	(4												
		1 . . 2561 -2564													
	90	3)													

1

	/	/				.2561			.2562								
							
3		(. .2561 -2564 93 7)	13,000.-														
4		(. .2561 -2564 92 6)	13,000.-	.													
5			18,000.-	.													

1

		/	/			.2561			.2562							
					
		(85	1 ..2561 -2564 7)	4												
6		(..2561 -2564 8)	4 86	10,000.-	.											
7				40,000.-	.											

1

	/	/				.2561			.2562								
						
			(2564 89 ..2561- 1)														

1

8	/	/	3000.-	.	.	.2561			.2562								
						
											←						

1

	/	/				.2561			.2562								
						
		(..2561-2564 11)	96														

1

	/	/				.2561			.2562								
						
9		-	1,600.-	/													
		.2562 ((1) 1)	4 4 184	/													

	/	/				.2561			.2562							
						
10		-	8,000.-	/											←	
		$ \begin{array}{r} 66 \\ 2562 (\\ 4 (\quad 1) \dots 2561 - \\ 2564 \quad 107 \quad 2) \end{array} $														
11		-	3,500.-	/											←	
		$ \begin{array}{r} 12 \\ 2562 \\ (\\ 4 (\quad 1) \\ \dots 2561-2564 \quad 107 \\ 3) \end{array} $														
12			1,500.-	/	←											
		$ \begin{array}{r} 23 \\ (\\ 4 \\ (\quad 1) \dots 2561 - 2564 \\ 184 \quad 1) \end{array} $														

1

	/	/				.2561			.2562										
								
13			20,000.-		./														
	()	() () 4																	
	()	(2) .2561 - 2564 106 1)																	

1

	/	/				.2561			.2562										
								
14			10,000.-	.															
		()																	
		2561-2564 95 4 .. 10)																	
15			60,000.-	.															

		-															
--	--	---	--	--	--	--	--	--	--	--	--	--	--	--	--	--	--

1

	/	/				.2561			.2562								
						
		(2564 97 4 ..2561- 12)															
16			10,000.-	.													↔
		- (2561-2564 98 4 .. 14)															
17			10,000.-	.													↔
		(4 1 ..															

		2561 - 2564	86	10)													
--	--	-------------	----	-----	--	--	--	--	--	--	--	--	--	--	--	--	--

1

	/	/			.2561			.2562										
								
18	1	5,000 (7 4 . . 2561-2564 184 2)	5,000.-	1														←→
19	2	5,000 (7 4 . . 2561-2564 184 2)	5,000.-	2														←→
20	3	5,000 (7 4 . . 2561-2564 184 2)	5,000.-	3														←→

1

	/	/				. 2561			. 2562								
						
21	4	5,000 (7 4 . . 2561-2564 184 2)	5,000.-	4													←→
22	5	5,000 (7 4 . . 2561-2564 184 2)	5,000.-	5													←→
23	6	5,000 (7 4 . . 2561-2564 184 2)	5,000.-	6													←→

1

	/	/				.2561			.2562								
						
24			5,000.-	7													←→
	7	5,000 (7 4 ..2561-2564 184 2)															

2

	/	/				.2561			.2562								
							
25			18,000.-	.	.			←→			←→						
		(' 4 .2561 - 2564 102 2)															

2

	/	/				.2561			.2562										
								
26			450,000.-	.	.														
		2562 (.1- .7															
		2564 106 2)																	

3

	/	/				.2561			.2562										
								
27			37,500.-	.	.														
		2562 (
		2564 106 2)																	
		(87)																	
		2) . . 2561 - 2564																	
28			9,000.-	.	.														
		2562 (
		2564 108 3)																	
		(
		2) . . 2562-																	

--	--	--	--	--	--	--	--	--	--	--	--	--	--	--	--	--	--	--	--	--

	/	/				.2561			.2562											
									
29	1	2562 (2561 -2564 95)	8,000.-	1	.				←————→											
30	1	2562 (2561 -2564 95)	8,000.-	1	.				←————→											
31	1	2562 (2561 -2564 96)	8,000.-	1	.				←————→											
32	2	2562 (2561 -2564 96)	8,000.-	2	.				←————→											

		2561 -2564 96)															
--	--	----------------	--	--	--	--	--	--	--	--	--	--	--	--	--	--	--

	/	/				. 2561			. 2562								
							
33		-	8,000.-	2	.				←————→								
	2	(2562 2 .. 2561 -2564 97)															
34		-	8,000.-	2	.				←————→								
	2	(2562 2561 -2564 97) 2 ..															
35		-	8,000.-	3	.				←————→								
	3	(2562 2561 -2564 98) 2 ..															
36		-	8,000.-	3	.				←————→								
		(2562 2 .. 2561 -2564 99)															

	3																
--	---	--	--	--	--	--	--	--	--	--	--	--	--	--	--	--	--

	/	/				.2561			.2562								
							
37		-	8,000.-	3	.				←————→								
	3	(2561 -2564 99)															
38		-	8,000.-	4	.				←————→								
	4	2562 (2561 -2564 99)															
39		-	8,000.-	4	.				←————→								
	4	2562 (2561 -2564 100)															

	/	/				.2561			.2562								
						
40		-	8,000.-	4	.				←————→								
	4	(100)	2562 2 .. 2561 -2564														
41		-	8,000.-	5	.				←————→								
	5	(101)	2 .. 2561 -2564														
42		-	8,000.-	5	.				←————→								
	5	2562 (101)	2 .. 2561 -2564														

	/	/				. 2561			. 2562								
							
43		-	8,000.-	5	.				←————→								
	5	(102)															
		2562 2 .. 2561 -2564															
44		-	8,000.-	6	.				←————→								
	6	2562 (2561 -2564 102)															
		2 ..															
45		-	8,000.-	6	.				←————→								
	6	(103)															
		2562 2 .. 2561 -2564															

	/	/				.2561			.2562								
							
46		-	8,000.-	6	.				←————→								
	6	2562 (2561 -2564 103)															
47		-	8,000.-	7	.				←————→								
	7	(2561 -2564 104)															
48		-	8,000.-	7	.				←————→								
	7	2562 (2561 -2564 104)															
49		-	8,000.-	7	.				←————→								
	7	(2561 -2564 105)															

	/	/				. 2561			. 2562							
					
50		- /)	45,000.-	.												
		/ / /														
		((.2561 11)														
		- 2564 114														
51		/ / / /	65,000.-	.												
		/ / / /														

	/	/				.2561			.2562									
						
		(2564 155 4 . .2561-12)																
52	-	- / / / (4 . .2561 - 2564 116 13)	100,000.-	.														



4

	/	/				.2561			.2562								
						
57		-	89,400	4					←————→								
		(4 .2561-2564 186 4)															

5

/

	/	/				.2561			.2562								
						
58		-	5,000.-	.	.				←————→								
		(4 .2561-2564 158)															

	/	/				. 2561			. 2562								
						
62			70,000.-	.					←								
		,	,	,	,	,	,	,	,	,	,	,	,	,	,	,	,
		(
		4															
		.. 2561-															
		9)															
	2564	162															

	/	/				.2561			.2562								
						
63		(0891 . / 1110 2550)	3	.	220,000.-
		28	2549						←————→								
			50														
		(. .2561-2564	4														
			189)														

6

	/	/				. 2561			. 2562										
								
64			6,000.-	.		←-----→													
		(4 168 . . 2561-2564 6)																	

7

	/	/				. 2561			. 2562										
								
65			7,000.-	.		←-----→													
		(173 . . 2562-2564 4)																	
66			216,000.-	.		←-----→													

7

	/	/				.2561			.2562								
						
			-														
		(..2562 - 2564 172 1)															

8

67	/	/	300,000.-	.	.	.2561			.2562							
					
		(4 ..2562- 2564 176)				←-----→										

	/	/				.2561			.2562								
						
68		/	15,000.-	.	.												
		/															
		-															
		(
		.2561-2564	175	3)													

1			12000.-	.	.2561			.2562							
					
1		2 (2561)						←	→						
		1. 21													
		2. 2													
		3. A 4													
		4..													

						. 2561			. 2562								
						
2		-	18,000.-	.													
		1							←————→								
		(
		115															
		2 . . 2561 - 2564															
		30)															

						. 2561			. 2562								
						
3		-	4,500.-	.													
		1							←————→								
		(
		115															
		2 . . 2561 - 2564															
		31)															

						.2561			.2562							
						
4		- 9 1 (2 .. 2561 - 2564 116 34)	8,000.-	.												
5		- 6 1 (2 .. 2561 - 2564 116 33)	6,500.-	.												
6		- 3 50 1 (2 .. 2561 - 2564 116 32)	12,000.-	.												

						.2561			.2562							
					
7		(19 2 - (CPU) 2 (2 core) 3.3 GHz 1 - (RAM) DDR3 4 GB - (Hard Drive) SATA 1 TB Solid State Drive 120 GB 1 - DVD-RW 1 - (Network Interface) 10/100/1000 Base-T 1	16,000.-	.												

						.2561			.2562							
					
		- - LCD Contrast Ratio 600 : 1 19 1 .2560 21 2560 2560 (21 4 2 .2561 - 2564 114 25)														
8	(Inkjet printer) A 3	- (Inkjet Printer) A3 1 <hr/> - 1,200x1,200 dpi - (Inkjet) - A4	7,900.-	.												

						.2561			.2562									
							
		30 (ppm)																
		10.2 (ipm)																
		-																
			A4															
		17 (ppm)																
		8.1 (ipm)																
		-	(Interface)															
		Parallel	USB 2.0															
			1															
		-	A3, A4, Letter ,															
		Legal	Custom															
			100															
		2560	..															
			21															
		2560 (
		4	2															
		.2561-2564	113															
		22)																

						.2561			.2562								
						
9	(hk TankPrinter)	- (hkTankPrinter) 1 - (hk TankPrinter) - 1,200x1,200 dpi - 20 (ppm) 8.8 (ipm) - 10 (ppm) 4.5 (ipm) - (Interface) Parallel USB 2.0 1 - A4, Letter , Legal Custom 50	4,300	.					←————→								

						.2561			.2562								
							
		2560	..														
		2560 (21														
		4															
		2 .2561-2564	114														
		24)															
10	800 VA	800 VA	2	5,000.-	.				←————→								
		-															
		800 VA (480 Watts)															
		-															
		15															
		2560	..														
		2560 (21														
		4															
		2 .2561-2564	113														
		22)															

						.2561			.2562								
							
11		- 2 , (114	1.5 2 .2561-2564 27)	35,000.-	.				←————→								
12	2	- 2 , (114	2 2 .2561-2564 26)	46,000.-	.				←————→								
13		- 4 2 (115	2 HP 1 220V 2 .2561-2564 28)	24,000.-	.				←————→								

						.2561			.2562							
					
14	1.5 HP	-	24,000.-	.												
		4 2 (115	1.5 HP 1 220V 2 .2561-2564 28)						←————→							